

# Estaciones de aprendizaje:

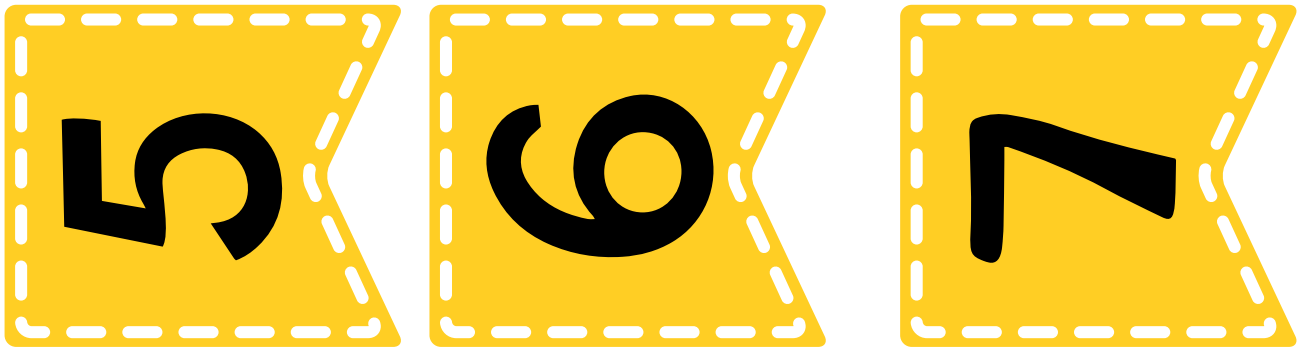
## "Escribo un cuento"

*Basadas en la idea de Aba Vada Gutierrez (maestra de primaria)*

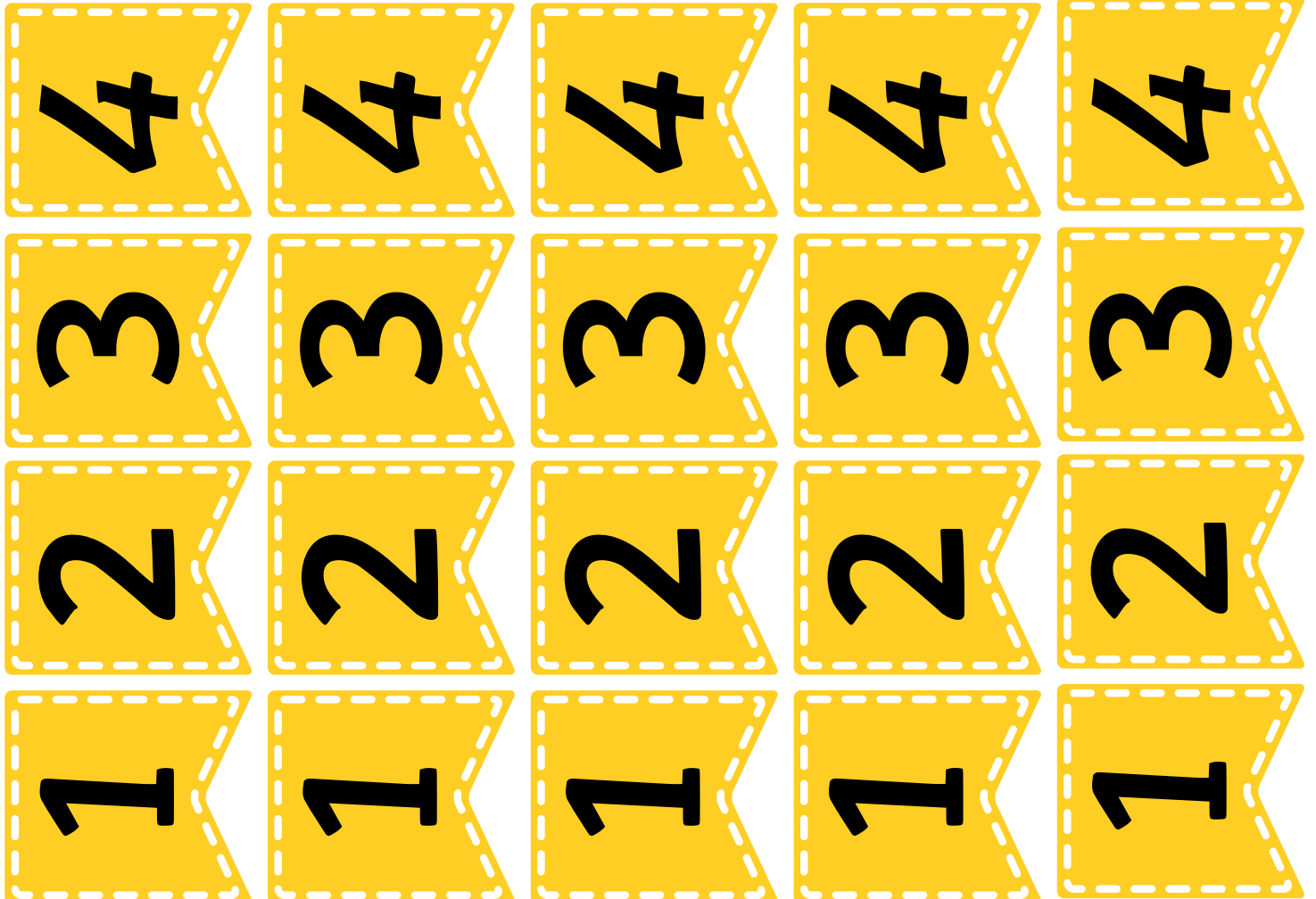
(Educación Primaria)

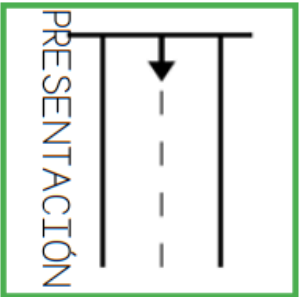
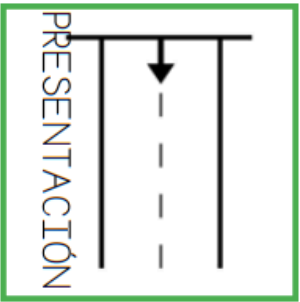


## Números para las estaciones



## Números para los alumnos

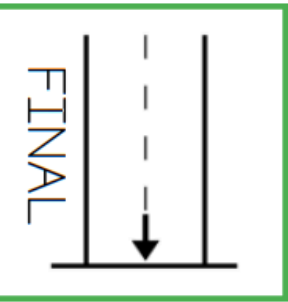




¿Qué sucede? Elige un problema y escribe.

Elige dos personajes.

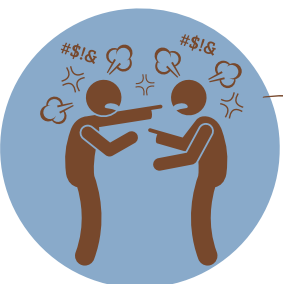
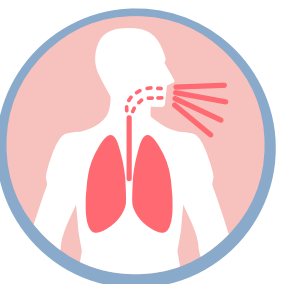
Escribe dos emociones para cada una (una para el príncipe y otra para el final)



¿Qué pasa al final? Redacta cómo se solucionará el cuento (hazla con tu compañero del 3)

Elige un escenario.

PUESTA EN COMÚN. Escribid juntos el cuento. USA ADJETIVOS.





5

**Anota ideas para poder  
escribir un cuento estupendo**

Observa la tarjeta que tienes y describe el escenario: ¿dónde sucede la historia?. No olvides utilizar adjetivos

**ESCENARIO:**

2

Inventa un nombre y una breve descripción(utiliza adjetivos) para cada personaje. añade dos emociones para cada uno (cómo se sentían al principio y cómo se sintieron al final)

**PROTAGONISTA:**

**OTRO PERSONAJE:**

1

CADA MIEMBRO DEL EQUIPO HACE SU PARTE  
NO ESCRIBÁIS FRASES COMPLETAS, ANOTAD SÓLO  
LAS IDEAS, LOS NOMBRES, CARACTERÍSTICAS SUELTAS

Observa la tarjeta que tienes e inventa un conflicto/situación entre los personajes o algo que sucede inesperado. También piensa y anota como les hace sentir (habla con tu compañero nº 1)

**CONFLICTO:**

**CÓMO AFECTA A LOS PERSONAJES (habla con el nº1)**

- Protagonista:
- Otro personaje:

3

Habla con tu compañero nº 3 y escucha atentamente cómo te describe el conflicto. ¿qué solución se te ocurre para terminar el cuento?. piensa cómo se sentirán los personajes al final.

**SOLUCIÓN:(habla con el nº3)**

**CÓMO SE SIENTEN AL FINAL (habla con el nº1)**

- Protagonista:
- Otro personaje:

4

EN EQUIPO

ESCRIBID FRASES COMPLETAS

## **Escribe el boceto del cuento más estupendo**

**6**

**1) PRESENTACIÓN:** Introduce los personajes y el escenario en el que se desarrolla el cuento.

**2) NUDO:** escribe el momento dónde el personaje principal enfrenta su problema o desafío más importante

**3) DESENLACE:** Escribe la parte dónde se resuelve el problema principal

7

## Ayudantes del Tiempo

EN COMÚN COGED UN FOLIO Y PASAD A LIMPIO EL CUENTO.  
UTILIZAD EXPRESIONES COMO LAS DE ABAJO PARA ORDENAR LAS COSAS QUE SUCEDEN

### 1) PRESENTACIÓN: Introduce los personajes y el escenario en el que se desarrolla el cuento.

#### ENLACES

- Érase una vez
- Hace mucho, mucho tiempo
- Una noche estrellada y cálida
- Cuenta la leyenda que
- En un pueblecito muy pequeño
- Una mañana cualquiera

#### ADJETIVOS

- De personalidad: valiente, astuto, curiosa, sabio, egoísta, cariñoso, inquieta
- De aspecto físico: delicado, desaliñada, elegante, atractivo, enorme
- Sobre habilidades: ágil, invencible, sanador, telepático
- Para el escenario: Misterioso, abandonado, resplandeciente

### 2) NUDO: escribe el momento dónde el personaje principal enfrenta su problema o desafío más importante

#### ENLACES

- De repente
- Fue entonces cuando
- En ese momento
- Justo cuando
- sin previo aviso

### 3) DESENLACE: Escribe la parte dónde se resuelve el problema principal

#### ENLACES

- Finalmente
- Después de todo
- Al final comprendieron
- Por fin decidieron
- Por fin
- Al final